



Coronavirus COVID-19

mise à jour : 17.03.20

Maladies | **Santé**

Les *coronavirus* sont une famille de virus susceptibles d'être à l'origine d'un large éventail de maladies. Chez l'Homme, ils provoquent des infections respiratoires, allant d'un rhume banal à une infection pulmonaire sévère, responsable de détresse respiratoire aiguë.

Deux coronavirus ont par le passé entraîné des épidémies graves chez l'Homme : le SARS-CoV responsable d'une épidémie mondiale de SRAS entre novembre 2002 et juillet 2003, et le MERS-CoV, identifié pour la première fois en 2012 au Moyen-Orient.

Début janvier 2020, un nouveau coronavirus (SARS-CoV-2) a été découvert et décrit en Chine. Ce nouveau coronavirus a depuis provoqué une épidémie mondiale (pandémie) de « maladie à coronavirus 2019 », appelée COVID-19.

Retrouvez toutes les réponses officielles aux questions que vous vous posez sur le Coronavirus COVID-19 et les recommandations du gouvernement sur <https://www.gouvernement.fr/info-coronavirus>

LES INFORMATIONS OFFICIELLES



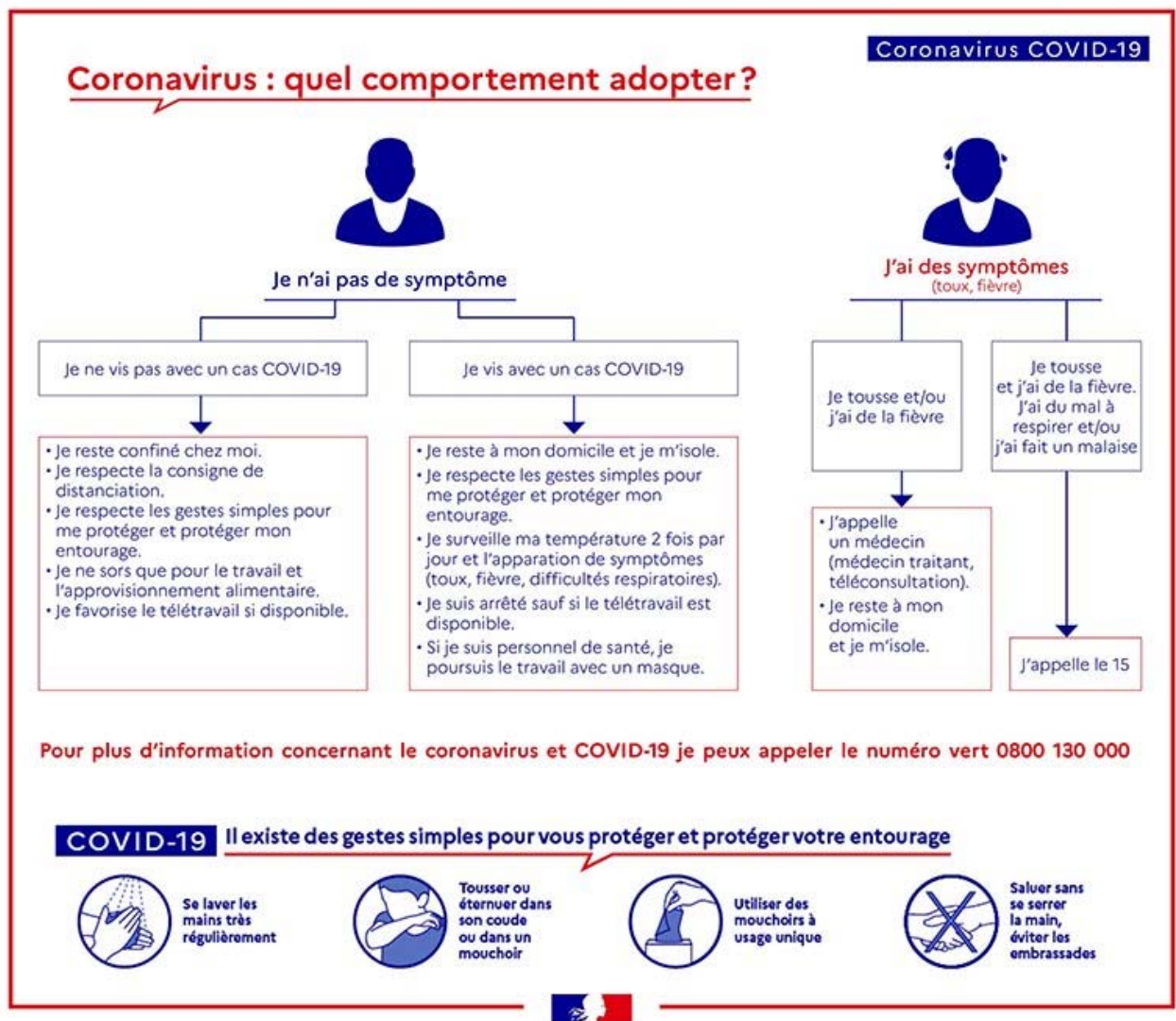
Le 16 mars 2020, afin de lutter contre l'épidémie de COVID-19, le Président de la République a décidé de prendre des mesures pour réduire les contacts et déplacements au strict minimum sur l'ensemble du territoire à compter du mardi 17 mars à 12h00, pour quinze jours minimum. Celles-ci seront autorisées sur attestation uniquement pour :

- ▶ Se déplacer de son domicile à son lieu de travail dès lors que le télétravail n'est pas possible
- ▶ Faire ses achats de première nécessité dans les commerces de proximité autorisés
- ▶ Se rendre auprès d'un professionnel de santé
- ▶ Se déplacer pour la garde de ses enfants et aider les personnes vulnérables à la stricte condition de respecter les gestes barrières
- ▶ Faire de l'exercice physique uniquement à titre individuel, autour du domicile et sans aucun rassemblement

Toute infraction à ces règles sera sanctionnée.

Face au coronavirus, il existe des gestes simples pour préserver votre santé et celle de votre entourage :

- ▶ Je reste chez moi
- ▶ Je me lave très régulièrement les mains
- ▶ Je tousse ou éternue dans mon coude ou dans un mouchoir
- ▶ J'utilise des mouchoirs à usage unique et je les jette
- ▶ Je salue sans serrer la main, j'arrête les embrassades



Coronavirus : quel comportement adopter ?

PDF **COVID-19 : quel comportement adopter ?** [Téléchargement \(323.9 ko\)](#)

Un numéro vert répond en permanence à vos questions, 24h/24 et 7j/7 : 0 800 130 000
Attention, la plateforme téléphonique n'est pas habilitée à dispenser des conseils médicaux, si vous présentez des premiers signes d'infections respiratoires (fièvre ou sensation de fièvre, toux) restez chez vous et appelez votre médecin. Si les signes s'aggravent, appelez le 15 ou le 114 pour les personnes ayant des difficultés à parler ou entendre.

J'ai des symptômes (toux, fièvre) qui me font penser au COVID-19 :

Je reste à domicile, j'évite les contacts, j'appelle un médecin avant de me rendre à son cabinet ou j'appelle le numéro de permanence de soins de ma région. Je peux également bénéficier d'une téléconsultation. Si les symptômes s'aggravent avec des difficultés respiratoires et signes d'étouffement, j'appelle le SAMU- Centre 15.

Si j'ai des questions relatives à mes traitements en cas de COVID-19 : **je ne pratique pas l'automédication. Je me renseigne sur <https://www.covid19-medicaments.com/>.**

Gestes barrières

Dailymotion ne supporte plus Internet Explorer.

Pour continuer, veuillez utiliser un autre navigateur internet ou en télécharger un autre.
Visiter notre [Page FAQ](#) pour plus d'informations.

Symptômes



CORONAVIRUS

Ce qu'il faut savoir

LES
INFORMATIONS
UTILES



0 800 130 000 (appel gratuit)

gouvernement.fr/info-coronavirus

COMMENT SE PROTÉGER ET PROTÉGER LES AUTRES ?



Lavez-vous très régulièrement les mains



Toussez ou éternuez dans votre coude ou dans un mouchoir



Utilisez un mouchoir à usage unique et jetez-le

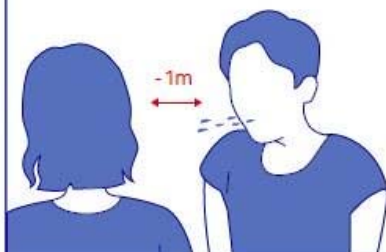


Saluez sans se serrer la main, évitez les embrassades

COMMENT SE TRANSMET LE CORONAVIRUS ? (09/03/2020)

• Par la projection de gouttelettes

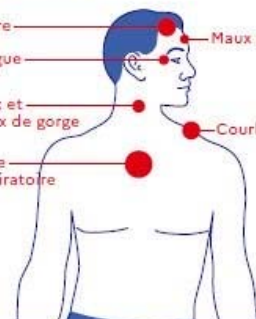
• Face à face pendant au moins 15 minutes



QUELS SONT LES SIGNES ?

Fièvre
Fatigue
Toux et maux de gorge
Gêne respiratoire

Maux de tête
Courbatures



PLAN DE PRÉVENTION ET DE GESTION DES RISQUES

STADE 1

Cas importés sur le territoire

→ Objectif
Freiner l'introduction du virus

STADE 2

Existence de cas groupés sur le territoire français

→ Objectif
Limiter la propagation du virus

STADE 3

Le virus circule sur tout le territoire

→ Objectif
Limiter les conséquences de la circulation du virus

STADE 4

Accompagnement du retour à la normale

Infographie coronavirus

Les symptômes décrits évoquent principalement une infection respiratoire fébrile. Certains cas présentent également des difficultés respiratoires et des anomalies pulmonaires.

D'une manière générale pour les infections à coronavirus, dans les cas plus sévères, le patient peut être victime d'un syndrome de détresse respiratoire aigu, d'une insuffisance rénale aiguë, voire d'une défaillance multi-viscérale pouvant entraîner un décès.

Comme pour beaucoup de maladies infectieuses, les personnes présentant des pathologies chroniques présentent un risque plus élevé.

Modes de transmission du virus

D'après les autorités chinoises, la majorité des premières personnes malades s'étaient rendues sur le marché de Wuhan (fermé depuis le 1^{er} janvier 2020) ; l'hypothèse d'une maladie transmise par les animaux est donc privilégiée, toutefois le réservoir animal à l'origine de cette transmission n'est pas connu à ce jour.

La contamination interhumaine est avérée.

Que faire face aux premiers signes ?

COVID-19

CORONAVIRUS, QUE FAIRE FACE AUX PREMIERS SIGNES ?

Les premiers signes de la maladie sont :



Toux



Fièvre

**En général, la maladie guérit avec du repos.
Si vous ressentez ces premiers signes :**



**Restez chez vous
et limitez
les contacts
avec d'autres
personnes**



**N'allez pas directement
chez votre médecin, appelez-le
avant ou contactez le numéro
de la permanence de soins
de votre région**

Vous avez des questions sur le coronavirus ?



GOVERNEMENT.FR/INFO-CORONAVIRUS



0 800 130 000
(appel gratuit)

PDF **Téléchargez l'affiche (PDF)** [Téléchargement \(107.4 ko\)](#)

Que faire si la maladie s'aggrave ?

COVID-19

CORONAVIRUS, QUE FAIRE SI LA MALADIE S'AGGRAVE ?

**En général, la maladie guérit en quelques jours
et les signes disparaissent avec du repos.**



Toux



Fièvre

MAIS APRÈS QUELQUES JOURS



**Si vous avez
du mal à respirer
et êtes essoufflé**



**Appelez le 15
ou le 114**
(pour les sourds et
les malentendants)

Vous avez des questions sur le coronavirus ?



GOVERNEMENT.FR/INFO-CORONAVIRUS



0 800 130 000
(appel gratuit)

PDF **Téléchargez l'affiche (PDF)** [Téléchargement \(103.3 ko\)](#)

Sites de référence

Pour plus d'informations consulter :

- ▶ [Site du Gouvernement](#)
- ▶ [Ministère de l'Europe et des Affaires étrangères](#)
- ▶ [European centre for disease prevention and control](#)
- ▶ [Santé publique France](#)
- ▶ [Inserm](#)
- ▶ [Institut Pasteur](#)

Dans cet article

[Gestes barrières](#)

[Symptômes](#)

[Modes de transmission du virus](#)

[Sites de référence](#)

Documents

7Z **Affiches gestes barrieres multilingues** [Téléchargement \(8.9 Mo\)](#)

PNG **vignette_questions_coronavirus_def.png** [Téléchargement \(37.4 ko\)](#)

Articles associés



Coronavirus : qui sont les personnes fragiles ?

Vidéos « Covid-19 »

7Z Vidéo « Conduite à tenir en cas de signes bénins/graves » [Téléchargement \(42.5 Mo\)](#)

ZIP Vidéo « Gestes barrières » [Téléchargement \(16.8 Mo\)](#)

Spots radios

00:00 -00:35

00:00 -00:30

ZIP Spot radio : conduite à tenir en cas de signes bénins/graves [Téléchargement \(8.3 Mo\)](#)

ZIP Spot radio « Gestes barrières » [Téléchargement \(420.3 ko\)](#)

Affiches gestes barrières

- PDF **Affiche gestes barrières (FR)** [Téléchargement \(73.2 ko\)](#)
- PDF **Affiche gestes barrières (paysage)** [Téléchargement \(72 ko\)](#)
- PDF **Affiche gestes barrières (EN)** [Téléchargement \(72.2 ko\)](#)
- PNG **Cartouche « Gestes barrières »** [Téléchargement \(20.2 ko\)](#)
- 7Z **Affiches gestes barrières multilingues** [Téléchargement \(8.9 Mo\)](#)